



XI Volta Ciclista Provincia de València

3ª Etapa: BENAGEBER - TITAGUAS

Gran Premio MANCOMUNIDAD ALTO TURIA

Sábado, 11 de septiembre de 2021

Kilometros: 132,6

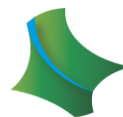
Línea

Concentración y Control de Firmas: 13:00 - 13:45 h

Llamada: 13:55 h

Salida Neutralizada: 14:00

Cierre de Control: 9 % sobre el tiempo del primer corredor



MANCOMUNIDAD
ALTO TURIA



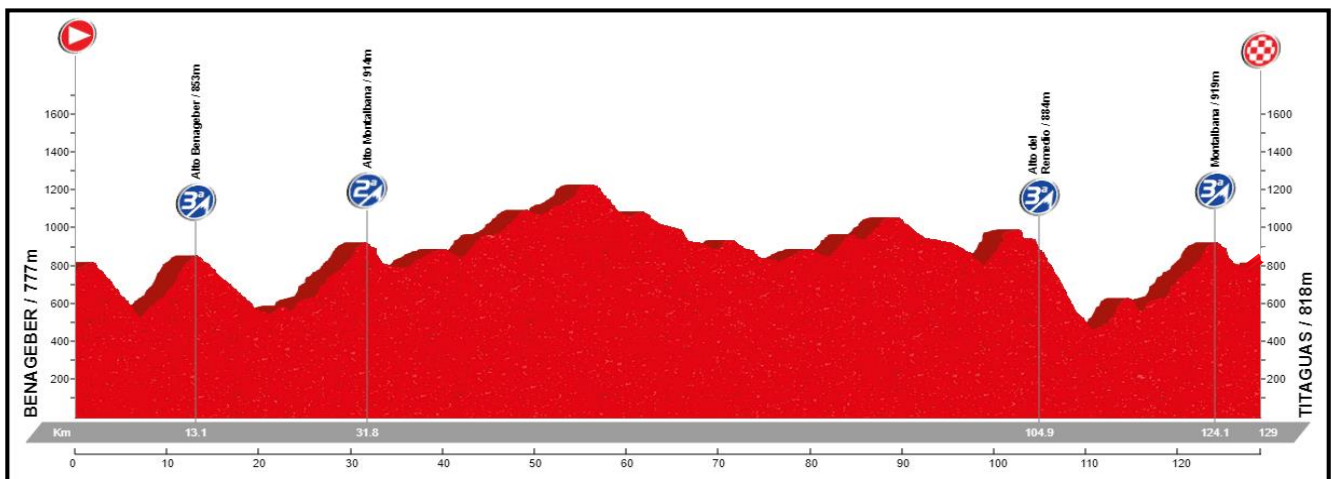
Altitud	Kilómetros			Media: 42 km/h	Horario Aprox		Recorrido - Itinerario
	Parcial	Total	a Meta				
777	0,0	0,0	132,6	14:00	N	SALIDA	BENAGEBER
811	0,2	0,2	132,4	14:00	⤴		Giro derecha por CV-390 direc. Tuejar
540	7,1	7,3	125,3	14:10			INICIO PUERTO
851	5,8	13,1	119,5	14:18		P.M.	ALTO LA MATAPARDA (3ª Categoría)
588	8,9	22,0	110,6	14:31			TUEJAR
590	1,5	23,5	109,1	14:33			Cruce giro izquierda direc. Titaguas por CV-35
570	0,4	23,9	108,7	14:34			INICIO PUERTO
920	7,9	31,8	100,8	14:45		P.M.	ALTO MONTALBANA (2ª Categoría)
720	4,8	36,6	96,0	14:52		M.V.	TITAGUAS - cruce giro derecha por CV-345 direc. La Yesa
864	6,2	42,8	89,8	15:01			Rotonda giro izquierda por CV-345 dirección El Collado
968	3,4	46,2	86,4	15:06			Cruce giro izquierda por CV-354 direc. El Collado
1095	4,1	50,3	82,3	15:11			Rotonda giro izquierda por CV-350 direc. El Collado
1150	8,7	59,0	73,6	15:24			Cruce giro izquierda por CV-355 dire. Losilla
975	9,4	68,4	64,2	15:37			ARAS DE LOS OLMOS - Giro izquierda por CV-35
720	9,7	78,1	54,5	15:51			TITAGUAS
720	0,3	78,4	54,2	15:52		M.V.	TITAGUAS - cruce giro izquierda por CV-345 direc. La Yesa
864	6,2	84,6	48,0	16:00			Rotonda giro izquierda por CV-345 dirección La Yesa
1055	7,4	92,0	40,6	16:11			LA YESA - Giro Izquierda direc. Ahillas
873	9,0	101,0	31,6	16:24			AHILLAS - seguir por CV-346 Dirección El Remedio Chelva
875	0,1	101,1	31,5	16:24			INICIO PUERTO
990	3,8	104,9	27,7	16:29		P.M.	ALTO DEL REMEDIO (3ª Categoría)
475	7,7	112,6	20,0	16:40			CHELVA - Cruce giro derecha por CV-35 direc. Titaguas
595	5,4	118,0	14,6	16:48			Rotonda TUEJAR - seguir por CV-35 direc. Titaguas
570	0,5	118,5	14,1	16:49			INICIO PUERTO
920	7,9	126,4	6,2	17:00		P.M.	ALTO MONTALBANA (3ª Categoría)
720	5,1	131,5	1,1	17:07			TITAGUAS - seguir por CV-35
740	0,5	132,0	0,6	17:08			Cruce giro derecha por camino Ermita
832	0,6	132,6	0,0	17:09	⤴	META	META - TITAGUAS "Ermita del Remedio"

Altitud	Kilómetros		Media: 42 km/h				
	Parcial	Total	a Meta	Horario Aprox			Recorrido - Itinerario

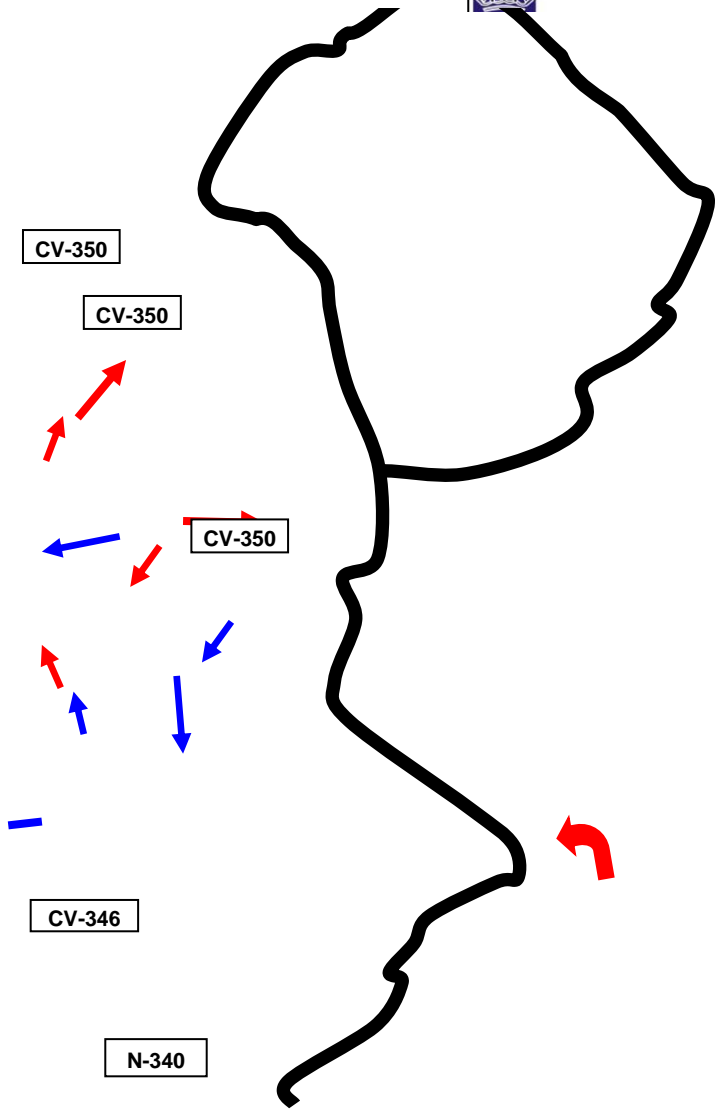
PLANO .:



PERFI.:







DIPUTACIÓ DE
VALENCIA
Joventut, Esports i Igualtat

CV-611



CV-622

CV-615

